

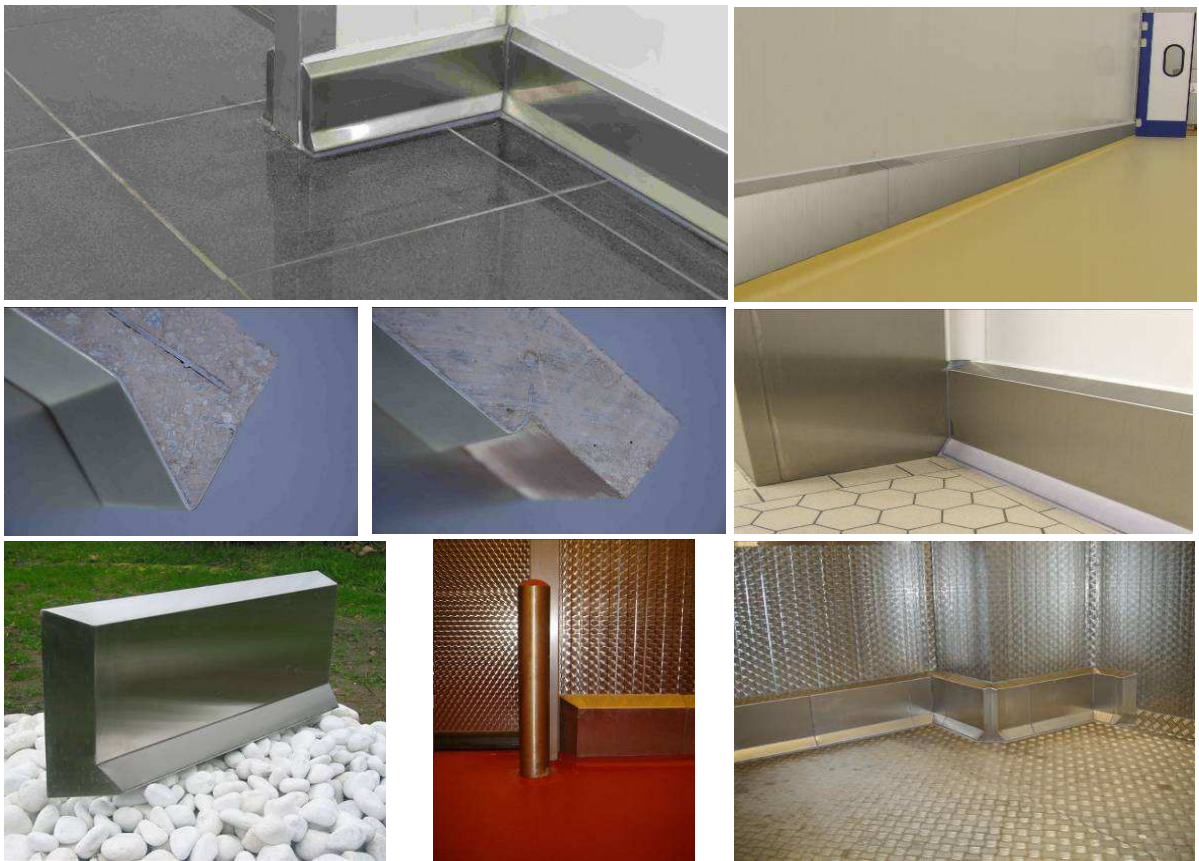
INTERIOR : PLINTEN-RANGE



De stootplinten zijn gemaakt van hoogwaardig, extreem sterk BENOR gekeurd gewapend beton dat gedeeltelijk is ommanteld met inox of gegalvaniseerde metaalplaat.

Een compleet gamma, alle types zijn verkrijgbaar in verschillende hoogtes en diktes, met de bijhorende hoeken en eindstukken.

Een range die toelaat zowel het nieuwbouw- als het renovatieproject volgens de regels en normen af te werken.

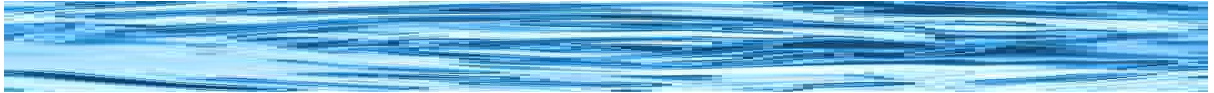


KENMERKEN

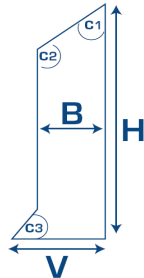
BENOR gekeurd - lange levensduur - chemisch resistent - dubbele wapening : net- en plaatwapening - hygiënisch - makkelijk onderhoud - HACCP normen - goede krasbestendigheid - esthetisch afgewerkt - geen afbrokkeling of barstvorming mogelijk - scherpe plintpunt waardoor geen vuil op de plint kan blijven liggen - superstevige gelaste eindstukken - ... - compleet gamma.

TOEPASSINGEN

Zowel renovatie als nieuwbouw, voedingsindustrie, farmaceutische sector, ziekenhuiszorg, ...

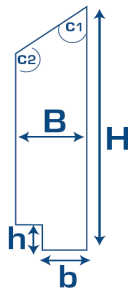
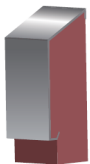


V-range



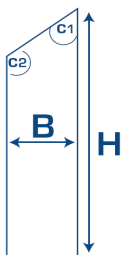
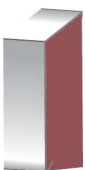
<u>CODE</u>	<u>INOX</u>	<u>VERZINKT</u>	<u>H / B / V / L</u>	<u>C1 / C2 / C3</u>
10V2 - P304	✓		100 / 20 / 30 / 1500	60° / 120° / 66°
20V2 - P304	✓		200 / 20 / 30 / 1500	60° / 120° / 66°
30V2 - P304	✓		300 / 20 / 30 / 1500	60° / 120° / 66°
20V5 - P304	✓		200 / 50 / 80 / 1500	63° / 117° / 60°
30V5 - P304	✓		300 / 50 / 80 / 1500	63° / 117° / 60°
20V10 - P304	✓		200 / 100 / 120 / 1500	63° / 117° / 69°
30V10 - P304	✓		300 / 100 / 120 / 1500	63° / 117° / 69°
40V10 - P304	✓		400 / 100 / 120 / 1500	63° / 117° / 69°
30V15 - P304	✓		300 / 150 / 180 / 1500	63° / 117° / 60°

U-range



<u>CODE</u>	<u>INOX</u>	<u>VERZINKT</u>	<u>H / h / B / b / L</u>	<u>C1 / C2</u>
20U5 - P304	✓		200 / 50 / 50 / 40 / 1500	63° / 117°
30U5 - P304	✓		300 / 50 / 50 / 40 / 1500	63° / 117°
40U5 - P304	✓		400 / 50 / 50 / 40 / 1500	63° / 117°
30U10 - P304	✓		300 / 50 / 100 / 90 / 1500	63° / 117°
40U10 - P304	✓		400 / 50 / 100 / 90 / 1500	63° / 117°
50U10 - P304	✓		500 / 50 / 100 / 90 / 1500	63° / 117°

L-range

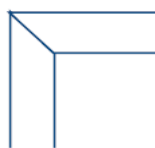


<u>CODE</u>	<u>INOX</u>	<u>VERZINKT</u>	<u>H / B / L</u>	<u>C1 / C2</u>
30L10 - PG		✓	300 / 100 / 1500	63° / 117°
35L10 - PG		✓	350 / 100 / 1500	63° / 117°
40L10 - PG		✓	400 / 100 / 1500	63° / 117°
30L12 - PG		✓	300 / 120 / 1500	63° / 117°
35L12 - PG		✓	350 / 120 / 1500	63° / 117°
40L12 - PG		✓	400 / 120 / 1500	63° / 117°

EINDSTUK



BINNENHOEK



BUITENHOEK 2

